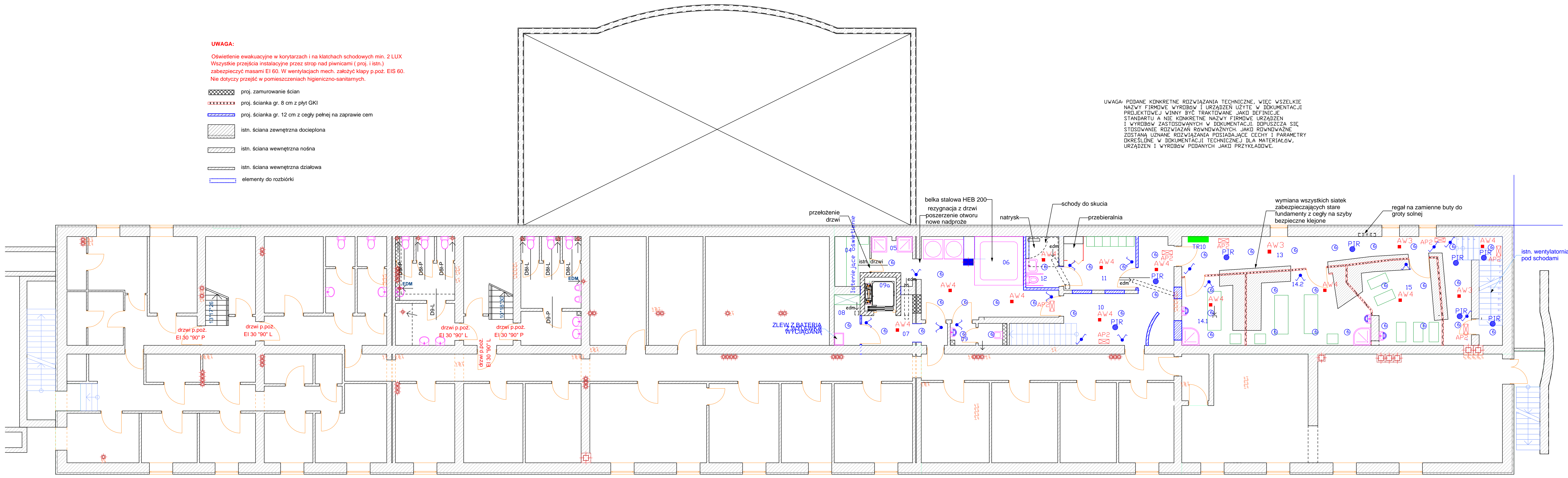


UWAGA:

Oświetlenie ewakuacyjne w korytarzach i na klatkach schodowych min. 2 LUX
 Wszystkie przejścia instalacyjne przez strop nad piwnicami (proj. i istn.)
 zabezpieczyć masami EI 60. W wentylacjach mech. założyć kłapy p.poz. EIS 60.
 Nie dotyczy przejść w pomieszczeniach higieniczno-sanitarnych.

- proj. zamurowanie ścian
- proj. ścianka gr. 8 cm z płyt GKI
- proj. ścianka gr. 12 cm z cegły pełnej na zaprawie cem
- istn. ściana zewnętrzna docieplona
- istn. ściana wewnętrzna nośna
- istn. ściana wewnętrzna działowa
- elementy do rozbiórki

UWAGA: PODANE KONKRETNE ROZWIĄZANIA TECHNICZNE, WIEC WSZELKIE
 NAZWY FIRMOWE WYROBÓW I URZĄDZEŃ UŻYTE W DOKUMENTACJI
 PROJEKTOWEJ WINNY BYĆ TRAKTOWANE JAKO DEFINICJE
 STANDARDU A NIE KONKRETNE NAZWY FIRMOWE URZĄDZEŃ
 I WYROBÓW ZASTOSOWANYCH W DOKUMENTACJI. DOPUSZCZA SIĘ
 STOSOWANIE ROZWIĄZAŃ RÓWNOWAŻNYCH, JAKO RÓWNOWAŻNE,
 ZOSTANĄ UZNANE ROZWIĄZANIA POSIADAJĄCE CECHY I PARAMETRY
 OKREŚLONE W DOKUMENTACJI TECHNICZNEJ DLA MATERIAŁÓW,
 URZĄDZEŃ I WYROBÓW PODANYCH JAKO PRZYKŁADOWE.



| Pomieszczenie | Zmierzona Powierzchnia |
|----------------------------|------------------------|
| Piwnica | |
| 01 KLIMATYZATORNIA | 16,16 m ² |
| 02 MAGAZYN BIEL. | 15,51 m ² |
| 03 MAGAZYN | 35,34 m ² |
| 04 sauna | 4,62 m ² |
| 05 przedsionek | 5,44 m ² |
| 06 spa | 24,59 m ² |
| 07 korytarz | 6,54 m ² |
| 08 POM. PORZĄDKOWE/MAGAZYN | 3,47 m ² |
| 09 wc | 3,05 m ² |
| 09a WINDA | 1,96 m ² |
| 10 korytarz | 23,56 m ² |
| 11 szatnia damska | 7,00 m ² |
| 12 umywalnia | 7,64 m ² |
| 13 korytarz | 24,49 m ² |
| 14.1 gab masażu | 10,01 m ² |
| 14.2 gab masażu | 18,32 m ² |
| 15 grota solna | 14,40 m ² |

| | |
|--------------------|----------------------|
| 16 KOTŁOWNIA | 86,10 m ² |
| 16.1 PRZEDSIONEK | 3,29 m ² |
| 17 POM. MAGAZYNOWE | 11,71 m ² |
| 18 MAGAZYN | 11,96 m ² |
| 19 MAGAZYN | 14,02 m ² |
| 20 POM. WARSZATOWE | 14,21 m ² |
| 21 WENTYLATORNIA | 16,42 m ² |
| 22 POM. SOCJALNE | 10,60 m ² |
| 23 PRASOWALNIA | 14,67 m ² |
| 24 PRALNIA | 24,47 m ² |
| 25 CENTRALA TEL. | 11,70 m ² |
| 26 MAGAZYN | 12,46 m ² |
| 27 POM. WARSZATOWE | 12,32 m ² |
| 28 KORYTARZ | 57,83 m ² |
| 29 ROZDZIELNIA R6 | 11,96 m ² |
| 30 KORYTARZ | 9,45 m ² |
| 31 KORYTARZ | 6,84 m ² |

| | |
|--------------------|----------------------|
| 32 POM. SOCJALNE | 9,64 m ² |
| 33 SZATNIA | 8,50 m ² |
| 34 SZATNIA | 5,02 m ² |
| 35 KORYTARZ | 23,62 m ² |
| 36 MAGAZYN | 9,38 m ² |
| 37 OBIERALNIA | 7,32 m ² |
| 38 MAGAZYN | 7,34 m ² |
| 39 CHŁODNIA | 6,37 m ² |
| 40 MAGAZYN NAPOJÓW | 12,69 m ² |
| 41 POM. PORZĄDKOWE | 2,13 m ² |
| 42 MAGAZYN JAJ | 3,83 m ² |
| 43 MAGAZYN | 3,79 m ² |
| 44 MAGAZYN | 4,06 m ² |
| 45 WINDA | 1,40 m ² |

| | |
|----------------------|-----------------------------|
| 46 UMYWALNIA | 2,76 m ² |
| 47 UMYWALNIA | 2,65 m ² |
| 48 WC | 5,94 m ² |
| 49 WC | 5,92 m ² |
| 50 WC | 10,00 m ² |
| 51 KORYTARZ | 5,41 m ² |
| 51 WC | 11,44 m ² |
| 52 KORYTARZ | 6,57 m ² |
| 53 KLATKA SCHODOWA | 9,03 m ² |
| 54 POM. GOSPODARCZE | 2,77 m ² |
| 55 KLATKA SCHODOWA | 8,70 m ² |
| 56 POM. GOSPODARCZE | 3,27 m ² |
| Piwnica razem | 731,32 m² |

OZNACZENIA:

TR – TABLICA ROZDZIELCZA HERMETYCZNA IP-55 In=63A

Ⓢ PLAFONIERA LED HERMETYCZNA IP-65 P=36W 4000K

ⓓ OPRAWA KINKIETOWA HERMETYCZNA LED 9W IP-44

■ AW3 OPRAWA AWARYNA LED 3W PRZEZNACZONA DO KORYTARZY Z MODUŁEM ŚWIECENIA AWRYJNEGO 1H HERMETYCZNA IP-65

■ AW4 OPRAWA AWARYNA LED 3W PRZEZNACZONA DO DUŻYCH POWIERZCHNI Z MODUŁEM ŚWIECENIA AWRYJNEGO 1H Z MODUŁEM ŚWIECENIA AWRYJNEGO 1H HERMETYCZNA IP-65

⊠ AP2 OPRAWA AWARYNA LED 3 Z PIKTOGRAMEM KIERUNKOWYM Z MODUŁEM ŚWIECENIA AWRYJNEGO 1H HERMETYCZNA IP-65

● PIR CZUJNIK OBECNOŚCI PIR HERMETYCZNY IP-55

CAŁOŚĆ INSTALACJI WYKONAĆ JAKO PODTYNKOWA PRZEWODEM YDY-750V Z DOPRZETEM HERMETYCZNYM IP-44 A W POMIESZCZENIACH O SZCZEGÓLNYCH WARUNKACH JAK: SPA, GROTA SOLNA, GABINETY MASAŻU, WC, POMIESZCZENIA Z NATRYSKAMI IP-55 LUB WYŻSZYM JEŻELI WYMAGA TEGO DTR ZASTOSOWANYCH URZĄDZEŃ LUB WARUNKI PANUJĄCE W POMIESZCZENIACH.

SYSTEM OCHRONY : SAMOCZYNNE WYŁĄCZANIE ZASILANIA W UKŁADZIE : TN-S

| | | | | | |
|---------------------|---|-----------------|---------|------------------|-------|
| NAZWA OBIEKTU | PRZEBUDOWA BUDYNKU HOTELOWEGO W ZESPOLE ZAMKOWO-PARKOWYM W BARANÓW SANDOMIERSKI, DZ. NR 341/2 | | | SKALA | 1:100 |
| ADRES OBIEKTU | 39-450 BARANÓW SANDOMIERSKI, UL. ZAMKOWA 22, DZ. NR. 341/2 | | | NR RYS. | 2.E. |
| INWESTOR | AGENCJA ROZWOJU PRZEMYSŁU S.A., UL. NOWY ŚWIAT 6/12, 00-400 WARSZAWA | | | DATA OBRACOWANIA | |
| PRZEDMIOT WYKONANIA | PLAN INSTALACJI ELEKTRYCZNYCH OŚWIETLENIA - RZUT PIWNIC | | | PODPISEK | |
| OPRACOWAŁ | | | | | |
| PROJEKTANT | mgr inż. W. RUDOLF | 71/98 | 04.2016 | | |
| SPRAWDZĄCY | mgr inż. A. RUDOLF | Pdk/0072/POE/12 | 04.2016 | | |
| BRANŻA | ELEKTRYCZNA | Proj. budowlany | | | |

Biuro Projektowe
 mgr inż. Grzegorz Piłsudski
 ul. Łokiewicza 10-100, Baranów
 tel. 695 990 519