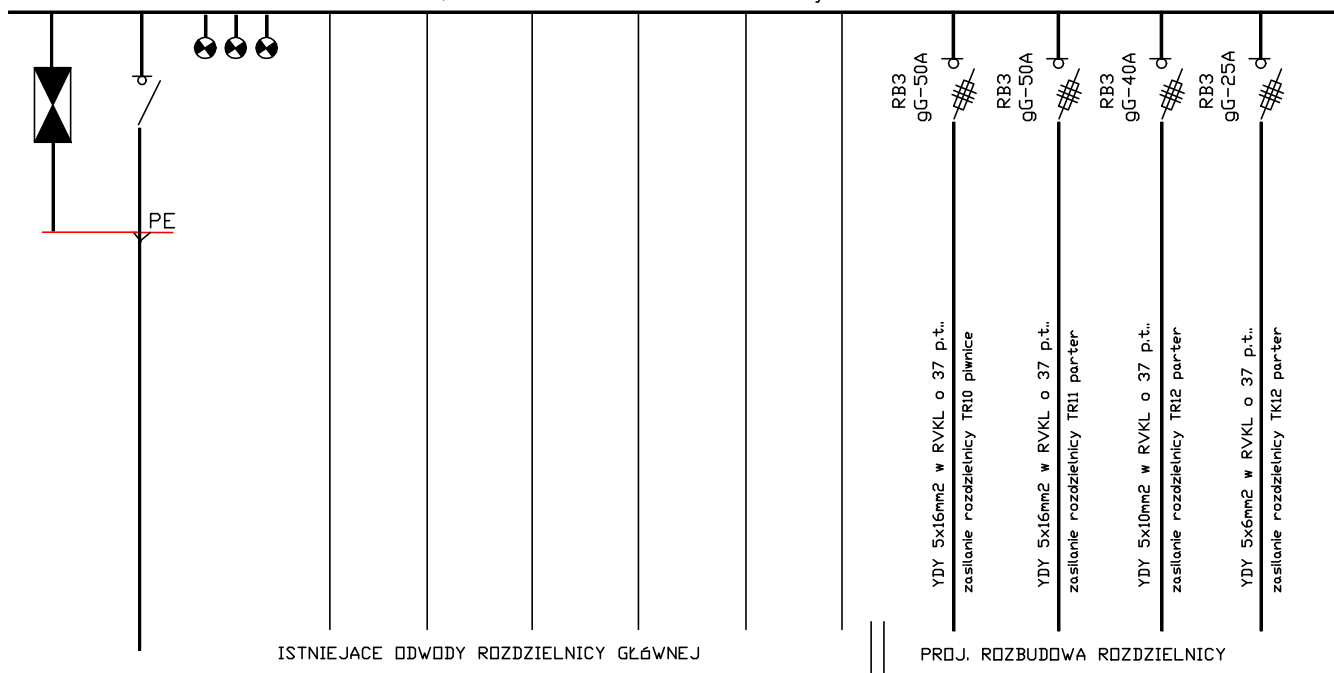


SCHEMAT IDEOWY ROZBUDOWY ROZDZIELNICY GŁÓWNEJ

, 3P+N+PE 230/400V AC 50Hz wykonanie w II KL. OCHRONNOŚCI



O Z N A C Z E N I A

FB3 - ROZŁĄCZNIK BEZPIECZNIKOWY TRÓJBIEGUNOWY NA SZYNĘ TH-35
W PRZYPADKU BRAKU MIEJSCA W ISTNIEJACEJ ROZDZIELNICY POD
PROJEKTOWANĄ ROZBUDOWĘ ZAMONTOWAĆ ODDZIELNĄ SKRZYNKĘ
2x12 MODUŁÓW

UWAGA: PODANE KONKRETNE ROZWIĄZANIA TECHNICZNE, WIEC WSZELKIE
NAZWY FIRMOWE WYROBÓW I URZĄDZEŃ UŻYTE W DOKUMENTACJI
PROJEKTOWEJ WINNY BYC TRAKTOWANE JAKO DEFINICJE
STANDARTU A NIE KONKRETNE NAZWY FIRMOWE URZĄDZEŃ
I WYROBÓW ZASTOSOWANYCH W DOKUMENTACJI. DOPUSZCZA SIE
STOSOWANIE ROZWIĄZAŃ RÓWNOWAZNYCH. JAKO RÓWNOWAZNE
ZOSTANĄ UZNANE ROZWIĄZANIA POSIADAJĄCE CECHY I PARAMETRY
OKREŚLONE W DOKUMENTACJI TECHNICZNEJ DLA MATERIAŁÓW,
URZĄDZEŃ I WYROBÓW PODANYCH JAKO PRZYKŁADOWE.

DOPUSZCZA SIĘ ZASTOSOWANIE RÓWNOWAZNEJ APARATURY
O PARAMETRACH JAK NA RYSUNKU I NIE GORSZYM STANDARDZIE
PO WYBORZE W WYNIKU PRZETARGU URZĄDZĄDZEŃ O INNYCH
PARAMETRACH RÓWNOWAZNYCH NALEŻY UŚCISLIĆ DOBÓR ZABEZPIECZEŃ

SYSTEM OCHRONY : SAMOCZYNNY WYŁĄCZANIE ZASILANIA
W UKŁADZIE : TN-S

NAZWA OBIEKTU:	PRZEBUDOWA BUDYNKU HOTELOWEGO W ZESPOLE ZAMKOWO-PARKOWYM W BARANOWIE SANDOMIERSKIM, DZ. NR 341/2		
ADRES OBIEKTU:	39-450 BARANÓW SANDOMIERSKI, UL. ZAMKOWA 22, DZ.NR. 341/2		SKALA
INWESTOR:	AGENCJA ROZWOJU PRZEMYSŁU S.A., UL. NOWY ŚWIAT 6/12, 00-400 WARSZAWA		NR RYS.
PRZEDMIOT RYSUNKU	SCHEMAT IDEOWY ROZBUDOWY ROZDZIELNICY GŁÓWNEJ RG		10.E.
PROJEKTANT	IMIĘ, NAZWISKO mgr inż. W. RUDOLF	NR UPRAWNIENI 71/98 upr. elektryczne bez ograniczeń	DATA OPRACOWANIA 04.2016
SPRAWDZAJĄCY	mgr inż. A. RUDOLF	PKD/0072/POOE/12 upr. elektryczne bez ograniczeń	04.2016
BRANŻA:	ELEKTRYCZNA	STADIUM PROJEKTOWE Proj. budowlany	Biuro Projektowe inż. Grzegorz Piłkar ul. Lelewela 10, 39-300 Miejsce tel. 699 990 519